



おだしか健康レポート

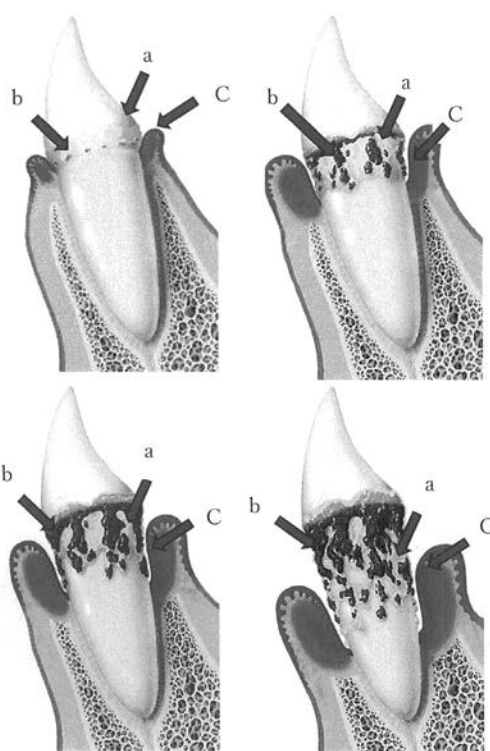
ODASHIKA HEALTH REPORT

— 8 —

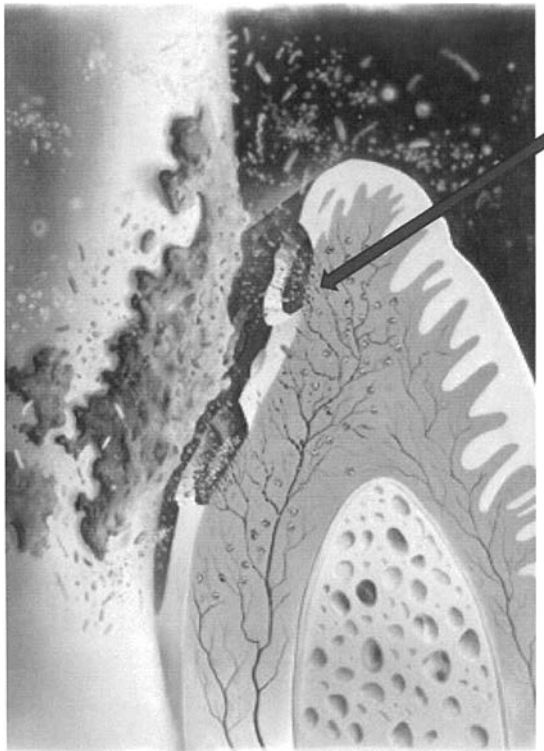


あんざい・よしみつ
1967年生まれ、
小田原市出身。日本歯
科大学歯学部卒業。

（図1）歯周病の進
行をあらわす図（日
本歯科医師会提供
改編）



（図2）歯周ポケット内面の炎症と潰瘍を表す図



歯周病って どんな病気だろう ③

歯周病にまつわる様
々な用語があります。
歯周炎の治療や治療後
の再発予防を行う場
合、様々な専門的な用
語を理解する必要があります。
今回はその中
でも代表的な用語を解
説します。

歯石

色々なメディアに出
て来ることが多く、
歯石（図1-a）とい
う言葉は歯周病の原因
である歯垢（図1-b）
以上に市民権を得てい
る部分があります。古
くは歯周病の原因と考
えられていた時代が長
くあったため、歯垢が
原因であると明らかに
なっている現在でも、
定期的な歯石をとるよ
うなことが謳われてい
る場面があります。そ
れでは、歯石はどの程
度歯周病に影響を与え
るものなのでしょう
か。

唾液には溶けだした歯
の成分を補てんする力
があります。その働き
は歯に限らず口の中す
べてに働き、清掃時に
落としきれなかった歯
垢にも作用します。す
なわち、むし歯や歯周
病の原因である歯垢が
唾液の作用により硬く
固まった物が歯石にな
ります。細菌などの塊
である歯垢ですが、硬
く固まることで細菌は
活動できなくなり、細
菌による害はなくなり
ます。それではなぜ歯
石を取り除く必要がある
のでしょうか。プラ
ッシングで除去できる
歯垢と異なり、歯に硬
く付着した歯石はブラ
ッシングでは取り除け
なくなるからです。そ
して、もともと歯垢の
残りやすい場所（硬い
突起ができることにな
りますので、更なる歯
垢の付着する足場にな
ります。

このように、歯石の
付着は清掃の行き届か
なった履歴のようなも
のであり、治療にあた
っては取り除くことが
前提になります。

歯周ポケット

治療の場に限らず、
様々な機会に歯周ポケ
ット（図1-c、図2）
という言葉を目にする
ことがあると思いま
す。日本語では「盲嚢」と
言いますが分かりにく
くなるため、英語の p
eriodontal
pocket からと
り歯周ポケットという
言葉が一般的な表現に
なります。歯周ポケッ
トとは、歯肉溝の頂で
説明した歯肉溝が炎症
により深くなった状態
をいいます。すなわち、
病的な状態の歯肉溝を
歯周ポケットと言いま
す。歯周病の治療にあ
たっては、レントゲン
や歯周ポケットの深さ
などを測り状態を把握
していきます。歯肉炎
であれば歯槽骨は破壊
されませんが、歯冠
方向（口の中に向けて）
に歯を覆うように腫れ
ることで歯周ポケット
が深くなります。この
歯周ポケットの炎症が
歯根方向（身体の中
に向けて）に働くと免疫
反応などにより歯槽骨
をはじめとした歯周組
織の破壊を起ししま
す。歯周組織は歯を支
える土台と言えま
す。歯周炎が進行する
と屋台骨が揺らぐこと
になります。

まとめ

次の機会に歯周炎の
治療について説明する
事になります。基本
的な用語を知っておく
ことは、病気の理解と
治療のために大切なこ
とになります。目に見
えない所での変化を認
識するためには、受診
しての検査が必要にな
ります。

ポイント

- 歯石は歯垢が硬く固まったもの
- 歯周ポケットは病的な歯肉溝
- 歯肉の炎症は内縁上皮にある

歯周ポケットが深く
なるということは、腫
れがひどくなるため
あり、歯肉は赤く膨れ
ます。この段階になる
と炎症が表在化するた
め目で見て分かるよう

小田原歯科医師会事務局

TEL. 0465(49)1311
FAX. 0465(49)1551

〒250-0875 小田原市南鴨宮2-27-19
一般社団法人小田原歯科医師会は、
小田原市、箱根町、真鶴町、湯河原町の
歯科医師会会員で構成されています。
このホームページでは、一般社団法人
小田原歯科医師会が主催、後援または
協力している事業とそれに関する情報
やお知らせを紹介しています。

<https://odawara-dent.or.jp/>

小田原歯科医師会 検索

歯と口腔に関わるご相談
往診・歯科訪問診療の
ご相談は

一般社団法人小田原歯科医師会
地域支援歯科連携室
まで

TEL/FAX 0465(49)1319
月～金
9:00～12:00 13:00～17:00