



# おだしか健康レポート

## ODASHIKA HEALTH REPORT

— 21 —

毎月1回掲載

小田原歯科医師会会長  
**安西 由充**

あんざい・よしみつ  
1967年生まれ  
小田原市出身。日本  
歯科大学歯学部卒業



### ある日の経験から (会員からの提言)

よしたデンタルクリニック **吉田 太一**

2022年は出生数も減り、最初の80万人を下回った。乳幼児歯科の経験は、むしろ減っている。先月のおだしか健康レポートは、今回の記事が発行された後、小田原歯科医師会のホームページ上で閲覧が可能になりました。おだしか健康レポートは、会員からのご意見を元に作成しています。おだしか健康レポートは、会員からのご意見を元に作成しています。おだしか健康レポートは、会員からのご意見を元に作成しています。

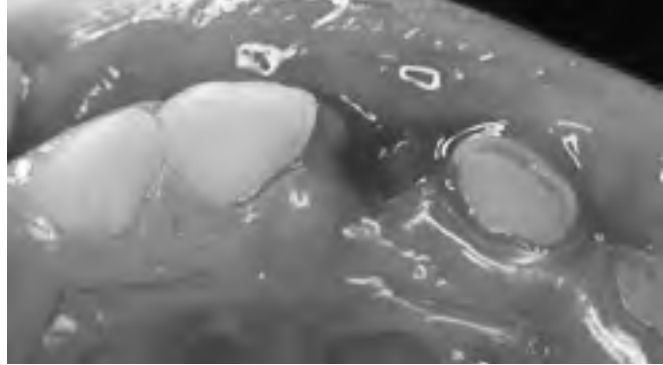
## 乳歯外傷の特徴と対応について

鶴見大学歯学部小児歯科学 教授 **朝田 芳信**



あさだ・よしぶ  
1960年生まれ。東京出身。日本歯科大学歯学部卒業。博士(歯学)。2008年12月、日本小児歯科学会理事。2012年、鶴見大学歯学部附属病院長。

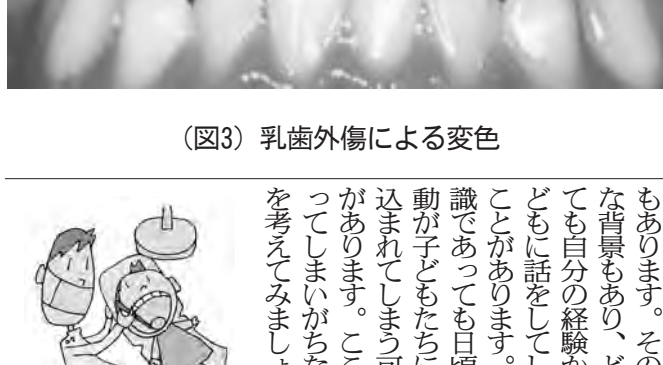
身体外傷は、その多くが転倒によって引き起こされますが、口腔領域は全身の面積の1%程度でありながら、口腔外傷は治療を必要とする身体外傷の5%を占めていると報告されています。口腔外傷は、体面積当りからみた受傷頻度としては最も高いといえます。そして、口腔外傷の約90%が歯の外傷になります。とくに、乳歯の外傷では、受傷歯のみならず、後継永久乳歯が抜けた後に生えてくる永久歯)への影響がみられることがあるため、慎重な対応が必要になります。



(図1) 乳歯の脱臼 (下の前歯が前方にずれた症例)



(図2) 乳歯の脱落



(図3) 乳歯外傷による変色

乳歯の外傷は、その多くが転倒によって引き起こされますが、口腔領域は全身の面積の1%程度でありながら、口腔外傷は治療を必要とする身体外傷の5%を占めていると報告されています。口腔外傷は、体面積当りからみた受傷頻度としては最も高いといえます。そして、口腔外傷の約90%が歯の外傷になります。とくに、乳歯の外傷では、受傷歯のみならず、後継永久乳歯が抜けた後に生えてくる永久歯)への影響がみられることがあるため、慎重な対応が必要になります。

乳歯の外傷は、その多くが転倒によって引き起こされますが、口腔領域は全身の面積の1%程度でありながら、口腔外傷は治療を必要とする身体外傷の5%を占めていると報告されています。口腔外傷は、体面積当りからみた受傷頻度としては最も高いといえます。そして、口腔外傷の約90%が歯の外傷になります。とくに、乳歯の外傷では、受傷歯のみならず、後継永久乳歯が抜けた後に生えてくる永久歯)への影響がみられることがあるため、慎重な対応が必要になります。



3-4歳児では保育園や幼稚園での受傷が多くなります。

### スマートな歯科受診を考える

小田原歯科医師会学術委員会

会員からの提言を受けて、当該会と学術委員会により安心で効果的な子ども歯科の受診に必要なことを考えてみました。小田原市は長く健康づくりの基幹となる健康増進計画に「口腔中の予防」と「歯科口腔保健」を二大重点項目に設定しています。このように、学術委員会では昭和の時代にはなかったような歯の個人差は、個人差はあっても大幅な減少は見えてきました。

1 治療前に歯科を怖いところだという情報を伝えてしまつてしまつた。歯を磨かないと歯の前から治療を怖がるようになってしまつた。歯を磨かないと歯の前から治療を怖がるようになってしまつた。歯を磨かないと歯の前から治療を怖がるようになってしまつた。

### おだしか DAYS



11月28日(日)小田原市仮設救護所設置訓練に参加

#### 小田原市休日急患歯科診療所

TEL. 0465(47)0825

小田原市酒匂2-3-2-16  
小田原市保健センター1F

【診療日】日曜日、祝日、旧盆(8月14日、15日、16日)、  
年末年始12月29日~1月3日

【受付時間】午前9時から11時半、午後1時から3時半

#### 小田原歯科医師会事務局

TEL. 0465(49)1311  
FAX. 0465(49)1551

〒250-0875 小田原市南鴨宮2-27-19  
<https://odawara-dent.or.jp/>

小田原歯科医師会 検索

歯と口腔に関わるご相談、往診・  
歯科訪問診療のご相談は

一般社団法人小田原歯科医師会  
地域支援歯科連携室 まで

TEL/FAX 0465(49)1319  
月~金  
午前9時~正午 午後1時~午後5時